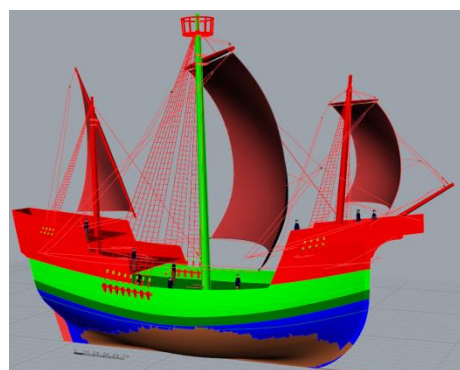
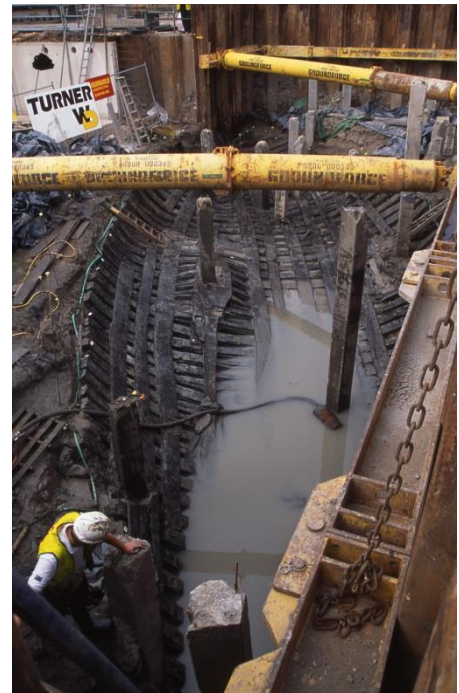


Darganfod a Dogfennu Llong Casnewydd: Datgelu Cyfrinachau Llong Fasnach Ganoloesol a Ddarganfuwyd yng Nghymru

Dr Toby Jones: Curadur, [Prosiect Llong Ganoloesol Casnewydd](#)

Yn yr haf 2002, darganfu archaeolegwyr long fasnach ganoloesol mewn cyflwr hynod o dda yn y Deyrnas Unedig. Darganfuwyd y llong unigryw hon, sy'n dyddio'n ôl i oddeutu 1450, drwy hap a damwain yn ystod gwaith adeiladu ar lannau Afon Wysg yng Nghasnewydd, Cymru. Cafodd y llong fasnach fawr astyllog ac arteffactau cysylltiedig eu codi'n ofalus i'w hastudio ymhellach a'u diogelu. Mae bron pymtheng mlynedd o ymchwil rhyngwladol a chadwraeth drylwyr wedi helpu i ddatgelu cyfrinachau'r darganfyddiad pwysig hwn. Bu'r tîm yn defnyddio'r dechnoleg ddigidol ddiweddaraf, gan gynnwys sganwyr laser, digidyddion cyffwrdd a meddalwedd CAD, i ddogfennu a modelu'r llong a'r arteffactau.



Credir i'r llong gael ei hadeiladu yng Ngwlad y Basg yng ngogledd Sbaen ac mae tystiolaeth archaeolegol yn awgrymu bod yna gysylltiadau masnachu cryf rhwng Prydain a Phenrhyn Iberia. Mae dadansoddi corff y llong a'r gwrthrychau niferus wedi ein helpu i ddeall yn well ddatblygiadau technolegol, rheolaeth coedwig a phatrymau masnach gwledydd Gorllewin Ewrop ar arfordir Môr Iwerydd yn ystod y Canol Oesoedd diweddar. Mae'r llong a'r darganfyddiadau'n cael eu cadw'n ddiogel gyda'r nod o'u harddangos yn barhaol yn amgueddfa'r ddinas yn y pen draw.