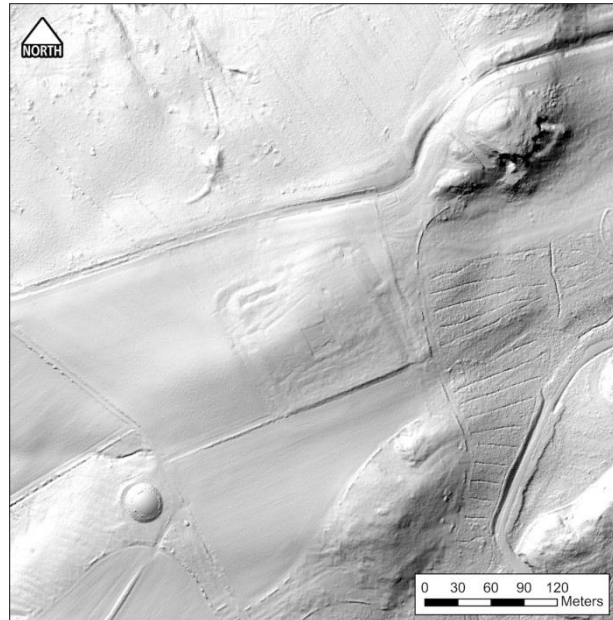


Tirweddau Cudd Ffin Rufeinig

Nick Hannon (BA, MSc): [Prifysgol Canterbury Christ Church](#)

Prosiect sy'n canolbwyntio ar archaeoleg dirwedd, hanes a rheoli treftadaeth Mur Antwn, safle Treftadaeth Byd UNESCO yng nghanolbarth yr Alban, yw Tirweddau Cudd Ffin Rufeinig. Mae prif set ddata'r prosiect yn cynnwys data LiDAR sy'n cwmpasu'r cyfan o'r Safle Treftadaeth Byd.



Mae'r papur yn dadlau bod modd cael atebion newydd i gwestiynau archaeolegol drwy wneud defnydd gofalus o'r mesuriadau a geir yn y data LiDAR yn hytrach na thrwy eu delweddu. Drwy astudio'r cerrig pellter a'u harysgrifau hardd, bydd yn dangos i'r *pes Drusianus* gael ei ddefnyddio'n fesur safonol ar gyfer adeiladu'r Mur. Mae'r cadarnhad bod y pellterau sydd wedi'u harysgrifennu ar y cerrig yn fanwl gywir, a bod yr arysgrifau'n cyfrif am yr is-gerau yn ogystal â'r prif gaerau, yn bwrw amheuaeth ar y rhagdybiaeth Gillam a fu'n sail i astudiaethau o Fur Antwn ers deugain mlynedd.

