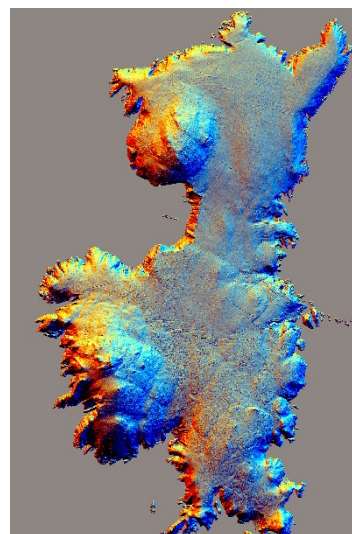


Pontio'r bylchau: Harneisio technolegau arolygu lluosog i fapio newid hinsawdd a threftadaeth arfordirol yng Nghymru ac Iwerddon

Daniel Hunt: Ymchwilydd y Prosiect **CHERISH**, a Dr Toby Driver: Uwch Ymchwilydd (Arolygu o'r Awyr), [Comisiwn Brenhinol Henebion Cymru](#)

Gyda chyfraniadau gan Louise Barker, Dr Sarah Davies, Dr Hywel Griffiths, Dr Patrick Robson, Anthony Corns, Robert Shaw, Gary Devlin, Edward Pollard, Sandra Henry, Sean Cullen, Cathal Jordan a James Barry.

Mae gan ynysoedd a riffiau moroedd rhanbarthol Cymru ac Iwerddon dreftadaeth ddiwylliannol gyfoethog. Lleoliadau eiconig yw'r rhain yn niwylliant arfordirol ac arforol y ddwy genedl, ac maen nhw'n gartref i asedau treftadaeth pwysig. Serch hynny, mae llawer i'w ddarganfod amdanynt o hyd, maen nhw wedi'u mapio'n annigonol ac mae dealltwriaeth o'u cyd-destun amgylcheddol yn wael. Mae'r amgylcheddau anghysbell ac agored hyn dan fygythiad cyson tywydd eithafol a stormydd, y rhagwelir y byddant yn fwy ffyrnig a mynych o ganlyniad i newid hinsawdd.



Yn y papur hwn byddwn yn crynhoi methodoleg ac effeithiau **CHERISH** (Hinsawdd, Treftadaeth ac Amgylcheddau Riffiau, Ynysoedd a Phentiroedd), prosiect pum-mlynedd cyffrous wedi'i ariannu gan yr UE sy'n dwyn ynghyd Dîm Arolygu trawsddisgyblaethol trawsffiniol o arbenigwyr blaenllaw mewn amrywiaeth o feysydd sy'n cysylltu tir a môr. Drwy ddod at ei gilydd, bydd arbenigwyr o wahanol gefndiroedd yn gallu cymhwyso eu harbenigedd at broblemau cyffredin a bydd potensial mawr ar gyfer hyfforddiant a throsglwyddo gwybodaeth rhwng y sefydliadau sy'n cymryd rhan ac ar raddfa ehangach.



I grynhoi, bydd CHERISH yn:

- Targeddu bylchau o ran data a gwybodaeth yn y parth arfordirol
- Sefydlu data man cychwyn arfordirol a safonau cofnodi newydd
- Cysylltu tir a môr, gan ymchwilio i'r parth 'rhuban gwyn'
- Ail-greu amgylcheddau a hanes tywydd y gorffennol

Wedi'i ariannu gan yr UE: Rhaglen Gydwethredu Iwerddon-Cymru 2014-2020.



CHERISH

*Newid Hinsawdd a Threftadaeth yr Arfordir
Climate Change and Coastal Heritage
Athrú Aeráide agus Oidhrecht Chultúrtha*

