



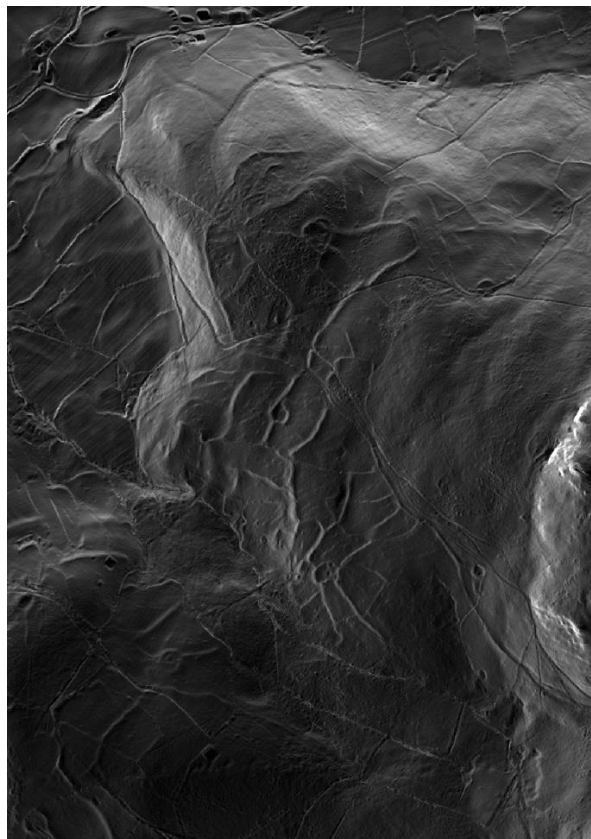
Gorffennol Digidol Digital Past - 2021

**CYMWYSIADAU LIDAR AR GYFER YMGYSYLLTU Â'R CYHOEDD,
YMCHWIL I'R DIRWEDD A CHADWRAETH YN Y CARNEDDAU,
GOGLEDD ERYRI**

Emily La Trobe-Bateman, Bob Johnston, John G Roberts

Myfyrwraig PhD, Uwch Ddarlithydd, Archaeolegydd Parc Cenedlaethol Eryri

[Prifysgol Sheffield](#) a [Parc Cenedlaethol Eryri](#)



Llun 1. Mae'n cynnwys gwybodaeth o eiddo Cyfoeth Naturiol Cymru © Cyfoeth Naturiol Cymru a Hawl Cronfa Ddata. Cedwir pob hawl.

[Gorffennol Digidol 2021](#): Technolegau newydd ym meysydd treftadaeth, dehongli ac estyn-allan | 8^{ed} – 12^{ed} Chwefror 2021, ar-lein drwy Zoom.

Mae'r ddogfen hon hefyd ar gael yn Saesneg | This document is also available in English.

Masiff ucheldirol tua 200 km sgwâr yng ngogledd Eryri yw'r Carneddau. Mae cydbwysedd sensitif rhwng buddiannau amaethyddol, ecolegol, amgylcheddol a hamdden sydd weithiau'n gwrthdaro. Mae nifer sylweddol o bobl yn byw ar gyrion yr ardal dan sylw.

Yn 2019 fe dderbyniodd partneriaeth o 23 sefydliad dan arweiniad Awdurdod Parc Cenedlaethol Eryri (APCE) grant tirwedd o £1.72M gan Gronfa Dreftadaeth y Loteri Genedlaethol. Bydd cynllun Partneriaeth Tirwedd y Carneddau'n parhau am bum mlynedd a'i nod yw hyrwyddo dyfodol mwy cydnerth i ardal y Carneddau drwy gynyddu dealltwriaeth o'i harchaeoleg, traddodiadau diwylliannol a bywyd gwylt, gwella cyfranogiad, a symbylu gwaith cadwraeth.

Cynhaliwyd arolwg lidar cydraniad uchel, wedi'i ariannu gan Lywodraeth Cymru a'r Gronfa Dreftadaeth, i gefnogi'r gweithgareddau hyn. Trafodir ei gymwysiadau. Cyflwynir canlyniadau rhagarweiniol mewn cyfuniad ag ymchwil doethurol lidar-seiliedig diweddar a wnaed ar y cyd gan APCE a Phrifysgol Sheffield. Mae hyn wedi tynnu sylw at bwysigrwydd yr aneddiadau a chaeau o'r cyfnodau cynhanesyddol a Rhufeinig ar lethrau'r Carneddau, sydd mewn cyflwr eithriadol o dda. Bydd casglu mwy o wybodaeth am ddisbarthiad, tarddiad a chyflwr caeau hynafol o gymorth i'w rheoli'n well, a bydd modd cymhwyso'r wybodaeth at dirweddau cyffelyb mewn ardaloedd eraill.



Llun 2. © Emily La Trobe-Bateman

Bywgraffiad

ELTB: Ar ôl gweithio ar arolygon trefol yn ne-orllewin Lloegr mae Emily wedi bod yn gysylltiedig ag archaeoleg gogledd-orllewin Cymru am fwy nag ugain mlynedd, yn gyntaf fel uwch guradur ac yna fel myfyrwraig PhD ym Mhrifysgol Sheffield.

BJ: Uwch Ddarlithydd mewn Archaeoleg Dirwedd ym Mhrifysgol Sheffield yw Bob. Mae ganddo ddiddordeb hirsefydlog yng nghynhanes diweddarach gogledd-orllewin Cymru. Mae ar hyn o bryd yn ymchwilio i drawsnewidiadau yn nhirwedd gynhanesyddol Prydain orllewinol.

JGR: Cafodd John ei benodi'n Archaeolegydd Parc Cenedlaethol Eryri yn 2007. Roedd ar secondiad i gynllun Partneriaeth Tirwedd y Carneddau fel rheolwr y cyfnod datblygu rhwng 2017 a 2019.